

COMPARTILHAMENTO DE POSTES

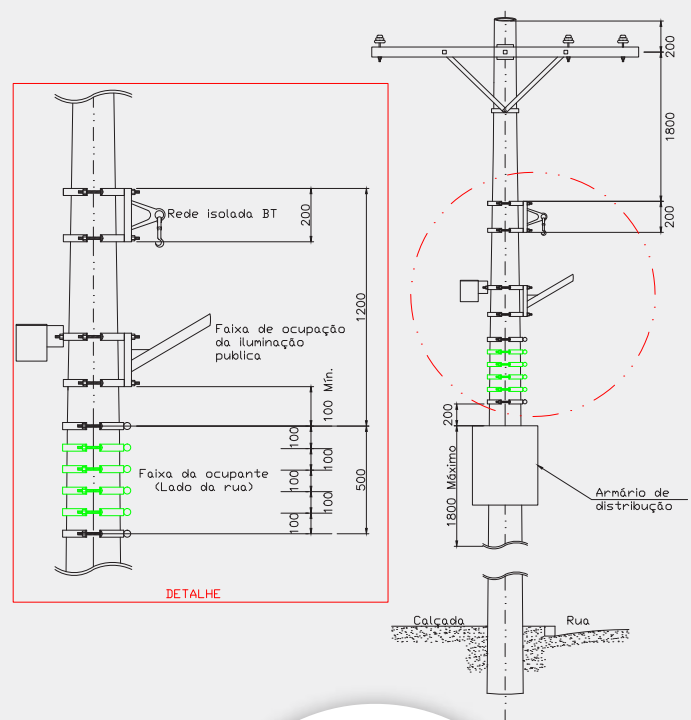
Projetos completos para dividir infraestrutura e buscar melhores resultados

A SILITIA Engenharia de Telecomunicações desenvolve Projetos de Compartilhamento de Postes, cujo objetivo é solicitar a utilização conjunta de postes e acessórios da infraestrutura de companhias de energia elétrica, telecomunicações e petróleo.

Estes projetos são obrigatórios para implantação de sistemas de distribuição através da rede do provedor, do condomínio ou da prefeitura (SCM, SLP e SeAC), obedecendo necessariamente:

- as normas técnicas da ABNT;
- as normas técnicas das companhias de energia elétrica, telecomunicações e petróleo;
- as resoluções específicas ANEEL, ANATEL e ANP; e
- as resoluções conjuntas ANEEL, ANATEL, ANP 001 de 24/11/1999 e 002 de 27/03/2001.

O Projeto de Compartilhamento deve ser elaborado obrigatoriamente por Engenheiro Eletricista, com as atribuições do art. 8º e 9º da Resolução 218 de 29/06/73 do CONFEA. A SILITIA possui todas as habilitações e a equipe necessária para atender a esta demanda.



A SILITIA também realiza projetos de Telecomunicações, de Cidades Digitais, de Vídeo Monitoramento, de Leitura e Identificação de Placas (OCR/LPR), de Redes Banda Larga, Radiocomunicação, Licenciamentos na Anatel, Consultoria, Implantação, Manutenção e Treinamento, Redução de Consumo de Energia, Cloud Computing e Telefonia IP.

Conheça mais sobre cada um de nossos serviços pelos canais de atendimento.

R. Anita Moretzshon, 243 - sl.01
Jd. Santana | Campinas - SP
13088-603

19 3325-4732
contato@silitia.com.br
www.silitia.com.br